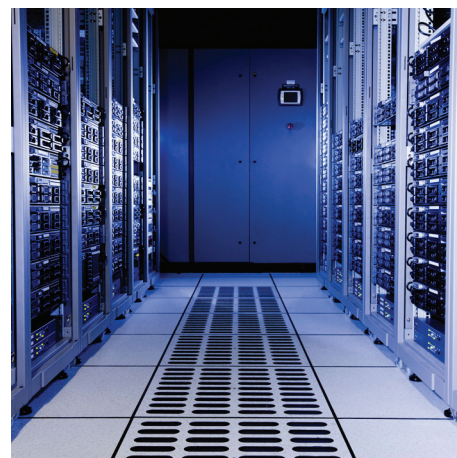


# Rackspace — 利用 SUSE® 管理和支持多个 Linux 平台

为 Red Hat Enterprise Linux 4 提供的支持终止时，Rackspace 需要找到一种支持交付到多个 Linux 平台的灵活路径解决方案，同时需要一名提供商以帮助增强其为受影响客户提供的 **Fanatical Support®**。仅 SUSE 具备多个 Linux 发行套件功能。



## 概述

### 关于 RACKSPACE

**Rackspace® Hosting** (NYSE: RAX) 是混合云领域的全球领导者，也是面向云的开放源代码操作系统 OpenStack® 的创始者。成千上万的客户依靠 Rackspace 为其提供最适合的基础设施，从而满足自身 IT 需求，得益于充分利用允许工作负载在执行效果最佳的位置运行的产品组合 - 包括公共云、私有云、专用服务器或多种平台的组合。该公司屡获殊荣的 **Fanatical Support®** 帮助客户成功设

计最关键应用程序的体系结构，随后成功执行部署并投入运行。Rackspace 总部位于德克萨斯州圣安东尼奥，在四大洲运营着多个数据中心。Rackspace 是《财富》杂志评选出的“百家最佳雇主”之一。如需了解更多信息，请访问：  
[www.rackspace.com](http://www.rackspace.com)。

## 挑战

各种超出控制能力的事件考验着 Rackspace 提供 Fanatical Support 的能力。该公司的云服务业务涵盖中小型企业 (SMB) 和大型企业。许多此类客户都运行着多种 Linux 变体，其中以 Red Hat Enterprise Linux (RHEL) 为主。2012 年 2 月，Red Hat 宣布终止提供对 RHEL 4 的支持，Rackspace 立即认识到许多正在使用该平台的客户即将遭遇的窘境：他们还需要 12 个月到 24 个月的时间才能保证平稳迁移到其他环境。

“SUSE 的灵活性使其成为我们的解决方案的理想提供商。”

AARON CONKLIN

产品经理

Rackspace



## Rackspace® Hosting 公司概况：

### ■ 行业 and 位置

信息技术；云计算服务，美国

### ■ 产品和服务

SUSE Manager  
SUSE Linux Enterprise Server with Expanded Support  
SUSE Linux Enterprise High Availability Extension

Rackspace 要如何为这些客户提供支持，包括增补程序管理在内？Rackspace 采用 Red Hat Network Satellite 为其所有客户的 RHEL 版本提供配置和增补程序管理。但这种工具只能处理 RHEL 分发版。仅为 RHEL 4 用户添加新增补程序管理解决方案只会导致此类系统数量翻倍 - 致使 IT 复杂性和成本增加。

Rackspace 考察了一种开放源代码 Linux 管理解决方案 Spacewalk。Red Hat Network Satellite 基于 Spacewalk，因此 Spacewalk 能为所有 RHEL 版本以及其他 Linux 变体提供增补程序管理，包括 CentOS (RHEL 的免费版本)、openSUSE 和 SUSE Linux Enterprise Server。此外，利用 Spacewalk，Rackspace 可以通过“单一管理平台”处理所有这些系统。

但 Spacewalk 也有着自己的局限性。为使之做好供企业使用的准备，Rackspace 需要对其进行进一步的开发和完善，特别是用户界面。这项工作至少需要 18 个月的时间 - 因此来不及应对 RHEL 4 的服务终止。此外，开放源代码社区无法提供特定的工程和支持，例如满足针对特殊功能或配置的请求 - 如 Rackspace 为提供卓越支持所需要的高可用性环境。简而言之，Rackspace 需要找到一种灵活的增补程序管理系统及一家提供商，在迁移期间为 RHEL 4 客户扩展支持 - 同时需要具备处理多个 Linux 平台的能力。

## 解决方案

### 寻找解决方案合作伙伴和增补程序管理系统

Rackspace 接洽了 Linux 操作系统开发业务领域的所有主流企业 - 包括许多知名品牌和独立开发商。随后，Rackspace 与 SUSE 共同的解决方案合作伙伴 Microsoft 将 SUSE 带入了这次交易。SUSE 提供的 SUSE Linux Enterprise Server with Expanded Support 服务能支持多种 Linux 发行套件，同时配有配置和管理系统 SUSE Manager。基于 Spacewalk，SUSE Manager 能够为 Red Hat 和类似的分发版及其自有操作系统提供和管理增补程序。

另外一个关键要素是，SUSE 乐于勇敢应对这一挑战。“除了 SUSE 之外，几乎没有一家企业愿意投身到这个市场中，甚至没有其他企业能提供支持多分发版的解决方案，” Rackspace 产品经理 Aaron Conklin 表示。

六个月后，Red Hat 宣布对云服务提供商的报价提高，再次肯定了选择 SUSE 的价值。许多 Rackspace 客户（尤其是 SMB 客户）对于价格都非常敏感。Rackspace 提出了将其迁移到 RHEL 免费开放源代码版本 CentOS 的想法，而 SUSE Manager 也能妥善处理这一版本。

“SUSE 始终积极主动，从不局限于他们自己的分发版，而是通过其高品质的管理和配置工具支持 CentOS 和市面上的其他可选产品。SUSE 的灵活性使其成为我们的解决方案的理想提供商。” Conklin 评价说。

### 高度可用、可缩放的实施

Rackspace 与 SUSE Professional Services 合作部署新系统，传授知识。如今，SUSE 正在着手实施为大规模扩展自定义的全新 SUSE Manager 环境 - 这有几分像是用来管理 SUSE Manager 的 SUSE Manager。Rackspace 也在集成自有工具，以便跨渠道迁移客户，利用 SUSE Manager API 注册和删除设备。

计划建设的全球数据中心中已有三个（美国一个、欧洲一个、亚太地区一个）投入正常运行。其余数据中心预计将于 2013 年秋季正式上线。每个数据中心内的实施均包含 9 台服务器：两台服务器采用 SUSE Linux Enterprise Server 和运行 SUSE Manager 的 SUSE Linux Enterprise High Availability (HA) Extension running，四台运行 SUSE Manager 代理软件，另有三台运行 Oracle Real 数据库。这些服务器包括配备双插槽 6 核 Intel 处理器和 64 GB RAM 的 Dell 720（数量最多）、810 和 820 服务器。

由于以往的 Rackspace 环境无法良好扩展，因此每个新数据中心均从最初起便设计为能处理多达 30,000 台主机。为履行 Rackspace 对于 Fanatical Support 的承诺，SUSE Professional Services 采用 SUSE Linux Enterprise High Availability Extension、SAN 储存、多路径 I/O、自定义群集支持和故障转移脚本、专为 Tomcat 应用程序组件和 Taskomatic 进程而优化的 JAVA 内存堆栈精心构建这些环境，确保不间断。

---

选择 Rackspace 增补程序管理服务的客户将集成到此环境中，Rackspace 利用与此前的增补程序管理系统相似的 SUSE Manager 界面提供服务。

“SUSE 一直是非常出色的合作伙伴，” Rackspace 战略采购总监 Tim Symchych 表示。

## 成果

SUSE 关系和解决方案已为 Rackspace 及其客户带来了可观的收益：

**加快上市时间。** Aaron Conklin 表示：“Rackspace 团队需要 18 个月的时间开发和完善 Spacewalk，保证它为市场做好准备。通过利用 SUSE Manager 以及与 SUSE Professional Services 合作，我们或许能省下一年的部署时间。”除此之外，共同的 Spacewalk 基础使得 SUSE Manager 和 Red Hat 管理系统的用户界面极为相似，因此能更快捷轻松地完成 Rackspace 人员培训。

**为 Rackspace 及其客户节省成本。** 实践证明，SUSE 的价格结构比 Red Hat 更经济实惠，特别是考虑到 Red Hat 的提价。事实上，与全新 Red Hat 云定价相比，Rackspace 能带来数倍的成本节省。同样重要的是，SUSE 还提供了低成本、统一的 Linux 管理基础设施，以标准化服务器补丁和管理。

**简化 IT 环境、简化支持交付。** SUSE Manager 能为多种 Linux 发行套件提供增补程序管理，因此可减少 Rackspace 为满足当今和未来的客户需求而必须部署的不同增补程序管理系统的数量。这还能提高 Rackspace 支持的生产力，使之能通过“单一管理平台”为许多不同的 Linux 发行套件提供服务。

**提高客户满意度，加强竞争力。** 许多 Rackspace 客户均已与 Rackspace 公司合作了 2 到 5 年甚至是更长时间。该公司凭优异的服务质量和经济实惠的成本致胜。与 SUSE 的合作关系和解决方案保证了价格的稳定，同时能够在可靠的环境中提供全天候的高质量增补程序管理服务。

Conklin 表示：“SUSE Manager with Expanded support 投入使用之后，我们并没有大力开展市场营销，而只用了不到三个月时间，我们就有超过 50% 的新托管/专用云工作负载选择了由 SUSE 提供支持的 CentOS，通过从 Red Hat 迁移出来节约资金，同时确保不影响企业级 SLA（服务级别协议）。”

Aaron Conklin 最后总结说：“Rackspace 的目标是让 **Fanatical Support** 延伸到世界的每一个角落，无论是我们的数据中心、竞争对手的数据中心，还是客户自有的设施。SUSE Manager 这样的工具让我们得以延伸到其他环境之中，而这正是我们在未来几年中的主要诉求。”

“SUSE 一直是非常出色的合作伙伴。”

TIM SYMCHYCH

战略采购总监

Rackspace

[www.suse.com](http://www.suse.com)



请联系当地的 Solutions Provider  
解决方案提供商或致电 SUSE

澳大利亚  
1-800-668-355

中国大陆  
400-120-0985

中国台湾  
886-2-23760000

中国香港特别行政区  
800-906-194

印度  
91-80-4002-2300

日本  
0120-948-059

马来西亚  
60-3-7722-6100

新西兰  
0800-441-671

新加坡  
65-6395-6888

韩国  
82-11-3131-464

SUSE  
Maxfeldstrasse 5  
90409 Nuremberg  
Germany