

# SUSE Enterprise Storage und PoINT Storage Manager

---

## Die Lösung für unstrukturierte Daten und Archivierung

---

Unternehmen stehen heute vor zwei großen datenbezogenen Herausforderungen: Wie können rasant wachsende Datenmengen sicher und effizient gespeichert und verwaltet und gleichzeitig die hohen gesetzlichen und regularischen Anforderungen an Archivierung und Datenschutz erfüllt werden? Antworten darauf bieten SUSE und PoINT. Mit SUSE Enterprise Storage und PoINT Storage Manager erhalten Sie eine kosteneffiziente, flexible und skalierbare Lösung für die Speicherung von unstrukturierten Daten und Archivierung.

## Die Herausforderung

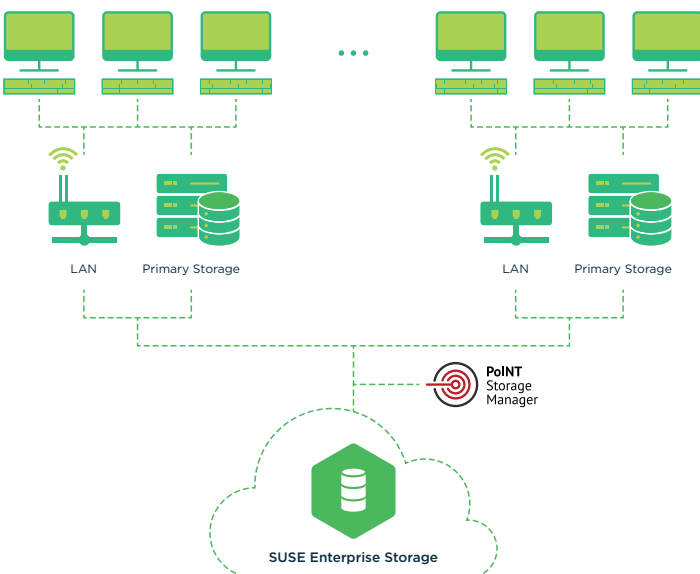
Viele Primärspeichersysteme sind vollkommen überladen mit unstrukturierten Daten, die niemand mehr nutzt. Dateien, auf die Monate oder sogar Jahre nicht mehr zugegriffen wurde, belegen Speicherplatz auf kostenintensiven Mid-Range- oder gar High-End Systemen. Der Disk Space für aktive Daten muss im schlimmsten Falle für viel Geld nachgekauft und gewartet werden. Weiterhin führen die großen Mengen von kalten Daten dazu, dass Backup-Zeitfenster nicht mehr eingehalten werden können.

Unternehmen benötigen sowohl eine Lösung für das Problem des exponentiellen Wachstums unstrukturierter, kalter Daten, als auch für die Erfüllung gesetzlicher und regularischer Anforderungen an die Archivierung und für den Schutz von Daten.

### Die Lösung: SUSE Enterprise Storage und PoINT Storage Manager

SUSE® Enterprise Storage und PoINT Storage Manager bieten eine optimale Lösung für diese Herausforderungen. Inaktive Daten werden regelbasiert aus den Primärspeichersystemen kosteneffizient in SUSE Enterprise Storage ausgelagert, während der transparente Zugriff für User und Anwendungen erhalten bleibt. Gleichzeitig können mit dieser Lösung Archivierungsanforderungen erfüllt und Unternehmensdaten effektiv geschützt werden.

Der PoINT Storage Manager bindet das Objekt-basierte Speichersystem SUSE Enterprise Storage ohne aufwändige Änderungen oder gar Betriebsunterbrechungen als Sekundär- bzw. Archivspeichersystem homogen in Ihre Speicherinfrastruktur ein.



### Bewährte Lösung

SUSE Enterprise Storage und PoINT Storage Manager sind etablierte Storage-Lösungen, die sich in vielen Installationen mit folgenden Vorteilen bewährt haben:

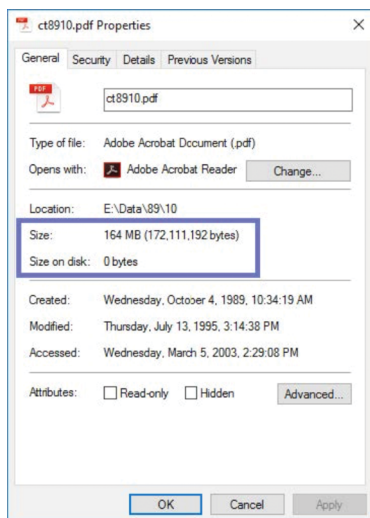
- Entlastung der Primärspeicher von inaktiven Daten
- Erfüllung von Archivierungsanforderungen wie z.B. der EU-DSGVO
- Realisierung von eigenen Compliance-Anforderungen
- Transparenter Zugriff auf ausgelagerte Daten
- Ganzheitlicher Software-defined-Storage-Ansatz
- Kosteneffiziente Objekt-basierte Datenspeicherung
- Hohe Skalierbarkeit
- Hohe Verfügbarkeit
- Optimierung des Backups
- Verwendung von Standards

### Intelligentes Datenmanagement

Mit Hilfe des PoINT Storage Manager wird SUSE Enterprise Storage nahtlos in die bestehende Speicherinfrastruktur eingebunden. Dabei stehen die funktionalen Vorteile des Objekt-basierten SUSE Produkts, wie Skalierbarkeit, Flexibilität, hohe Performance zur Verfügung und werden unmittelbar genutzt. Über das flexible Regelwerk des PoINT Storage Manager wird der Auslagerungsprozess gesteuert, der vollständig automatisch und im Hintergrund abläuft. Für User und Anwendungen, die auf Basis der Dateisysteme der Primärspeichersysteme arbeiten, ist der Vorgang vollständig transparent.

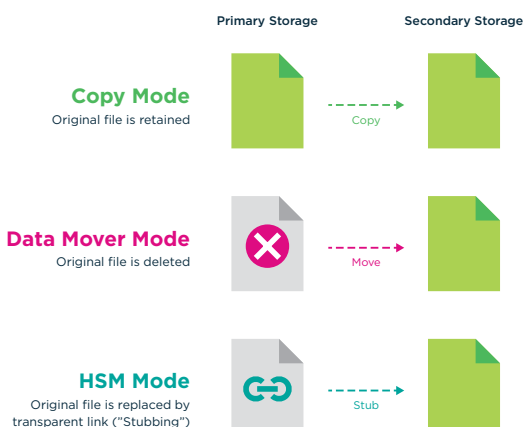
## Kostenersparnis durch Auslagerung und Archivierung

Auf SUSE Enterprise Storage ausgelagerte bzw. archivierte Dateien sorgen für freien Speicherplatz auf dem Primärspeicher, der effizient für aktive Daten genutzt werden kann. Ausgelagerte Dateien sind weiterhin transparent im Zugriff, belegen aber keinen Speicherplatz im Primärspeicher.



## Tiering und Archivierung

PoINT Storage Manager unterstützt in Verbindung mit SUSE Enterprise Storage mehrere Tiering- und Archivierungsmethoden. Diese umfassen das Kopieren von Dateien („Copy Mode“), das Verschieben („Data Mover Mode“), sowie das Stubbing bzw. Linking von Dateien („HSM Mode“). Die integrierten ILM- und Archivierungsfunktionen schützen die Daten vor Veränderungen und unbeabsichtigtem Löschen. Das Retention Management des PoINT Storage Manager sorgt dafür, dass vorgeschriebene Aufbewahrungsfristen eingehalten werden. Natürlich werden dabei Vorgaben der EU-DGSVO in Bezug auf die Notwendigkeit der Löschung von personenbezogenen Daten vor Ablauf von Fristen berücksichtigt.



## PoINT Storage Manager und SUSE Enterprise Storage – Gemeinsam eine flexible und effiziente Lösung

Für den Einsatz einer HSM- und/oder Archiv-Lösung sind mehrere Gründe maßgeblich:

- *Kosteneinsparung, wenn „kalte“ Daten nicht mehr auf „heißem“ Storage gespeichert sind*
- *Optimierung der Performance des primären Speichers durch das Auslagern von immobilen Daten*
- *Geringerer Aufwand bei Datenmigrationen im Primär-Storage*

Für den Einsatz von Open Source Software-defined-Storage-Lösungen sind in der Regel folgende Gründe maßgeblich:

- *Kosteneinsparung durch den Einsatz von Commodity Hardware*
- *Günstige Subscriptions im Gegensatz zu teuren Lizenzen*
- *Nahezu unendliches Wachstum bei linearen Kosten durch einen Scale-Forever-Ansatz*
- *Nie wieder Datenmigration*

Mit Hilfe der Kombination von PoINT Storage Manager und SUSE Enterprise Storage kann man diese Ziele sehr schnell, effektiv und kostengünstig erreichen. Alle Systeme skalieren sehr linear und lassen sich somit granular an die wachsenden Anforderungen anpassen.

Software-defined Storage von SUSE wird auf der X86 (oder ARM) Standard Hardware betrieben, die der Kunde bevorzugt. Wenn der Hardware Anbieter getauscht werden soll, so geschieht dies im laufenden Betrieb. Da SUSE Enterprise Storage ausschließlich auf dem offenem Quellcode des Open Source Projektes CEPH basiert, ist auch ein Austausch des Software Layers offen und möglich.

PoINT Storage Manager ist eine Software-Lösung, die vollständig auf Standards setzt. Dies umfasst Schnittstellen, Protokolle und Formate. Auf der Archivspeicherebene werden die zu archivierenden Dateien in UDF-konforme Container verpackt. Dieser Ansatz ermöglicht u.a. den Zugriff auf archivierte Daten mit Standardmitteln der Betriebssysteme.

Verabschieden Sie sich also ein für alle Mal vom Thema „Vendor Lock-in“!

Zusätzliche Kontaktinformationen finden Sie unter:  
[www.suse.com](http://www.suse.com)

[www.suse.de](http://www.suse.de)